



1-Kanal-Emotion-Steuerung

Inbetriebnahme und Bedienung

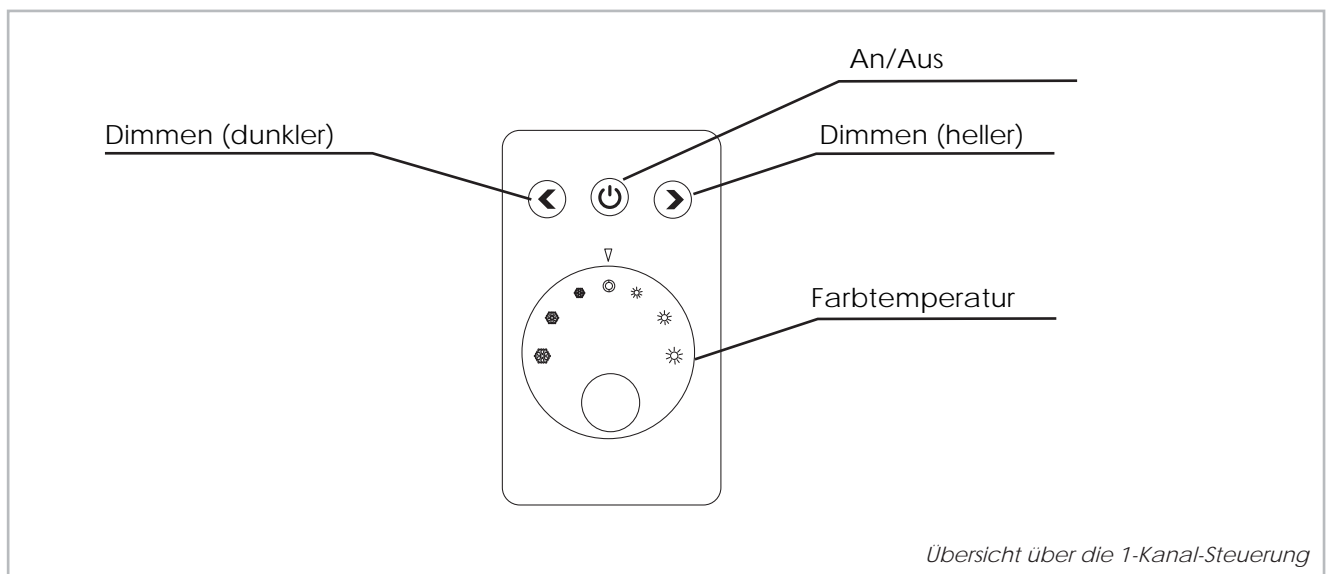
1. Sicherheit

**Gefahr****Tod oder schwerste Verletzungen durch Stromschlag**

- Montage, Installation und Reparatur nur durch qualifizierte Fachkräfte!
- Beschädigte Produkte sofort von der Stromversorgung trennen!

2. Produktbeschreibung und Funktionsweise

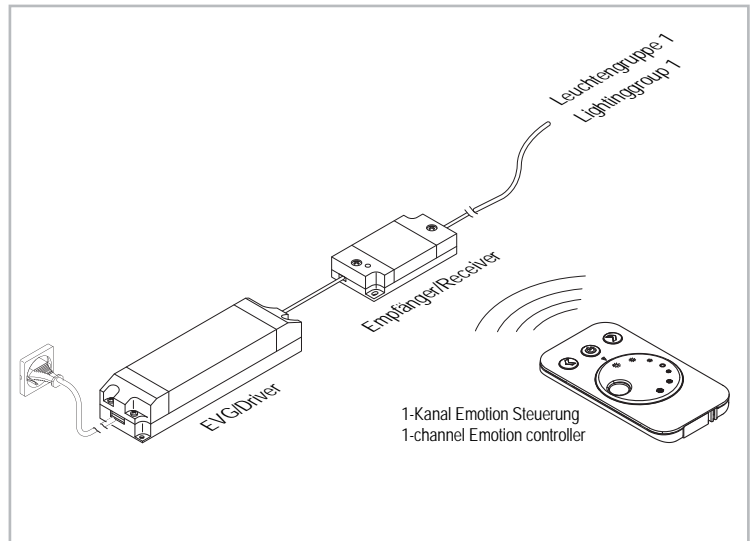
2.1 Übersicht über die Steuerung



2.2 Übersicht über das System

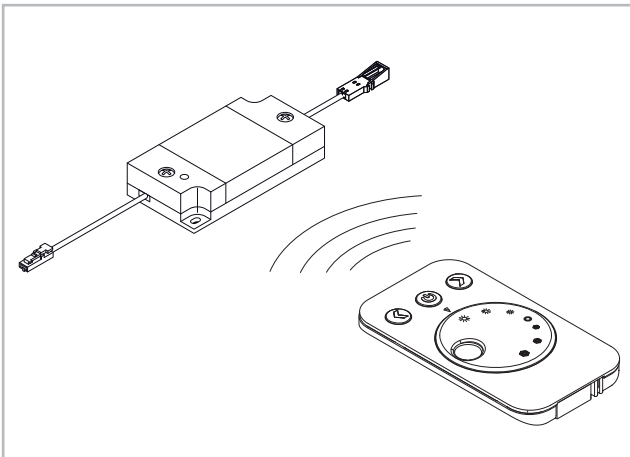
Das Start-Set besteht aus einer 1-Kanal-Steuerung, einem EVG und einem Empfänger, an dem eine Gruppe von LED-Leuchten angeschlossen ist.

Die 1-Kanal-Steuerung überträgt per Funk die Befehle an den Empfänger. Dazu müssen 1-Kanal-Steuerung und Empfänger angelernt werden.

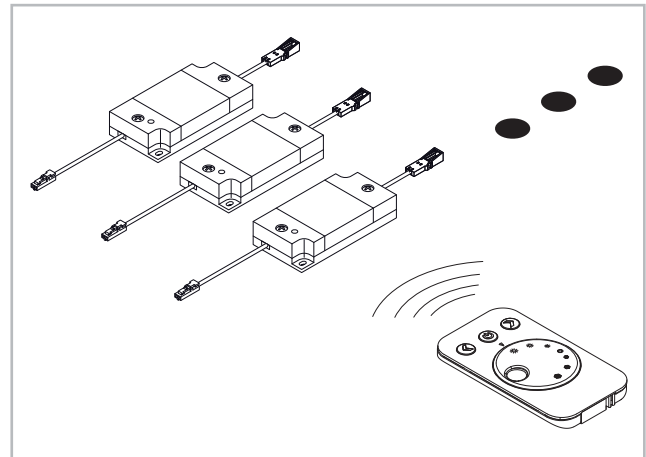


Das Start-Set ist auf maximal 60 W ausgelegt. Wenn Sie mehr Leistung benötigen, können Sie das Start-Set um das Folge-Set - bestehend aus EVG und Empfänger - erweitern.

Es ist möglich, mehrere Empfänger gleichzeitig anzulernen.



Eine 1-Kanal-Steuerung stellt die Leuchtengruppen *eines* Empfängers ein.



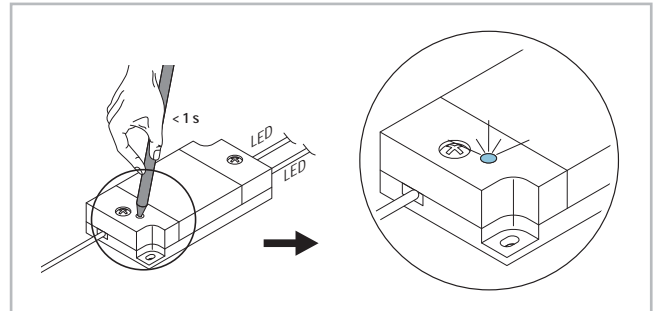
Eine 1-Kanal-Steuerung stellt die Leuchtengruppen *mehrerer* Empfänger ein.

3. Inbetriebnahme

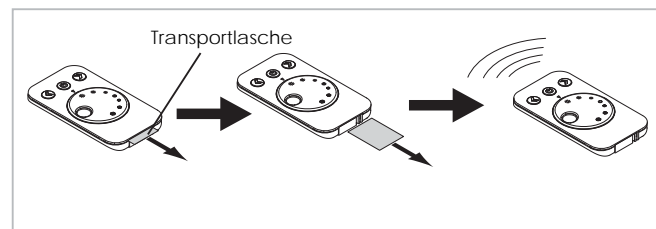
3.1 Eine 1-Kanal-Steuerung und einen Empfänger anlernen

Damit 1-Kanal-Steuerung und Empfänger miteinander kommunizieren können, müssen Sie Empfänger und 1-Kanal-Steuerung anlernen. Gehen Sie wie folgt vor:

1. Drücken Sie für mindestens 2 Sekunden den Taster am Empfänger.
 - > Die LED leuchtet blau. Der Empfänger sendet konstant seine Adresse.



2. Halten Sie die 1-Kanal-Steuerung in Reichweite. (Beachten Sie bei der Erstinbetriebnahme, dass sich eine Transportlasche in der 1-Kanal-Steuerung befindet. Die Transportlasche muss zuerst entfernt werden.)

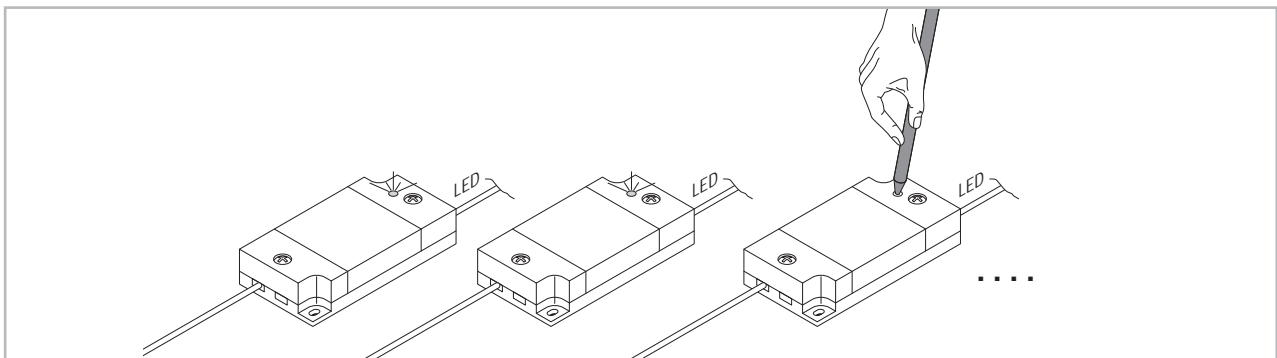


3. Halten Sie die AN/AUS-Taste der 1-Kanal-Steuerung für mindestens 5 Sekunden gedrückt.
 - > Die 1-Kanal-Steuerung speichert die Adresse des Empfängers.
 - > Wenn die LED am Empfänger einmal blinkt und dann erlischt, war der Anlernvorgang erfolgreich.

3.2 Mehrere Empfänger gleichzeitig anlernen

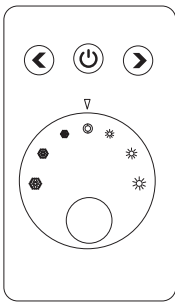
Gehen Sie wie folgt vor, um mehrere Empfänger gleichzeitig anzulernen.

1. Drücken Sie für mindestens 2 Sekunden die Taster aller Empfänger, die Sie anlernen möchten.
2. Folgen Sie den Anweisungen aus Kapitel „Eine 1-Kanal-Steuerung und einen Empfänger anlernen“ ab dem Handlungsschritt 2.



- Es kann vorkommen, dass Sie eine Fernbedienung nach einem Batteriewechsel erneut anlernen müssen.
- Sollte der Anlernvorgang nicht erfolgreich gewesen sein: Entfernen Sie die Batterie und setzen Sie sie wieder ein. Versuchen Sie es erneut.

4. Bedienung



Taste	Funktion
AN/AUS	Leuchtengruppe 1 AN/AUS
Pfeil links	Helligkeit reduzieren
Pfeil rechts	Helligkeit erhöhen
Drehregler	Farbtemperatur einstellen

4.1 Leuchten AN/AUS schalten

- Drücken Sie die AN/AUS-Taste, um alle Leuchten der Leuchtengruppe 1 einzuschalten.
- Ein erneuter Tastendruck schaltet die Leuchtengruppe wieder aus.

4.2 Farbtemperatur einstellen

- Drehen Sie am Drehregler, um die Farbtemperatur zwischen Warmweiß und Kaltweiß einzustellen.

4.3 Helligkeit einstellen

Sie können die Helligkeit in verschiedenen Stufen oder stufenlos einstellen.

Einstellung in Stufen (100 % - 75 % - 50 % - 25 % - 0 %)

- Drücken Sie die linke Pfeiltaste, um die Helligkeit zu reduzieren.
- Drücken Sie die rechte Pfeiltaste, um die Helligkeit zu erhöhen.

Stufenlose Einstellung

- Halten Sie die linke Pfeiltaste gedrückt, um die Helligkeit stufenlos zu reduzieren.
- Halten Sie die rechte Pfeiltaste gedrückt, um die Helligkeit stufenlos zu erhöhen.

4.4 Beispiel: Steuerung im Multi Master Mode

In unserem Beispiel wurden zwei Empfänger (A+B) und eine 1-Kanal-Steuerung angelern. Sie können mit der 1-Kanal-Steuerung alle Leuchtengruppen gleichzeitig einstellen. Wenn Sie beispielsweise an der 1-Kanal-Steuerung die linke Pfeiltaste drücken, dann reduzieren Sie gleichzeitig die Helligkeit beider Leuchtengruppe (1A + 1B).

