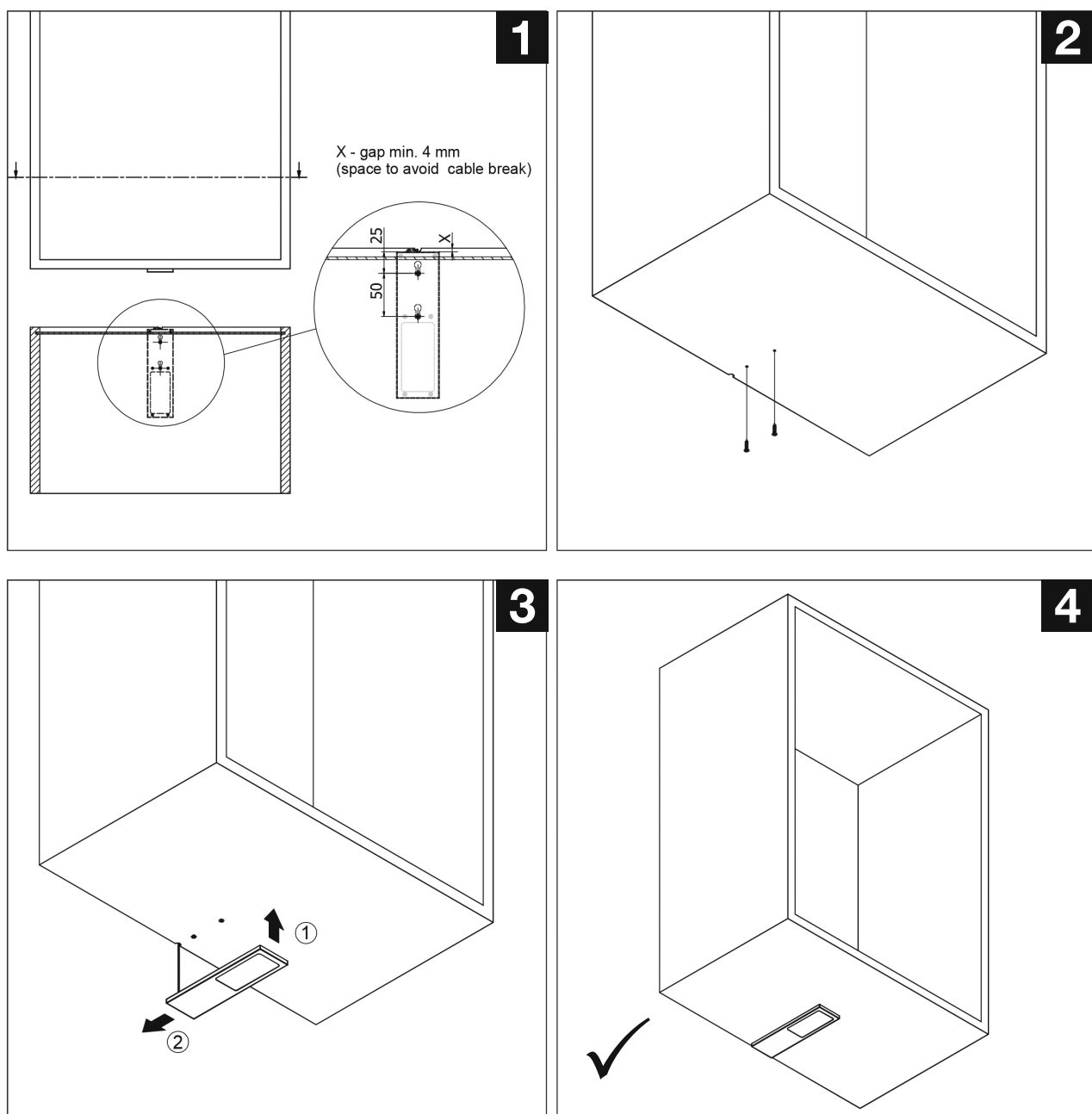


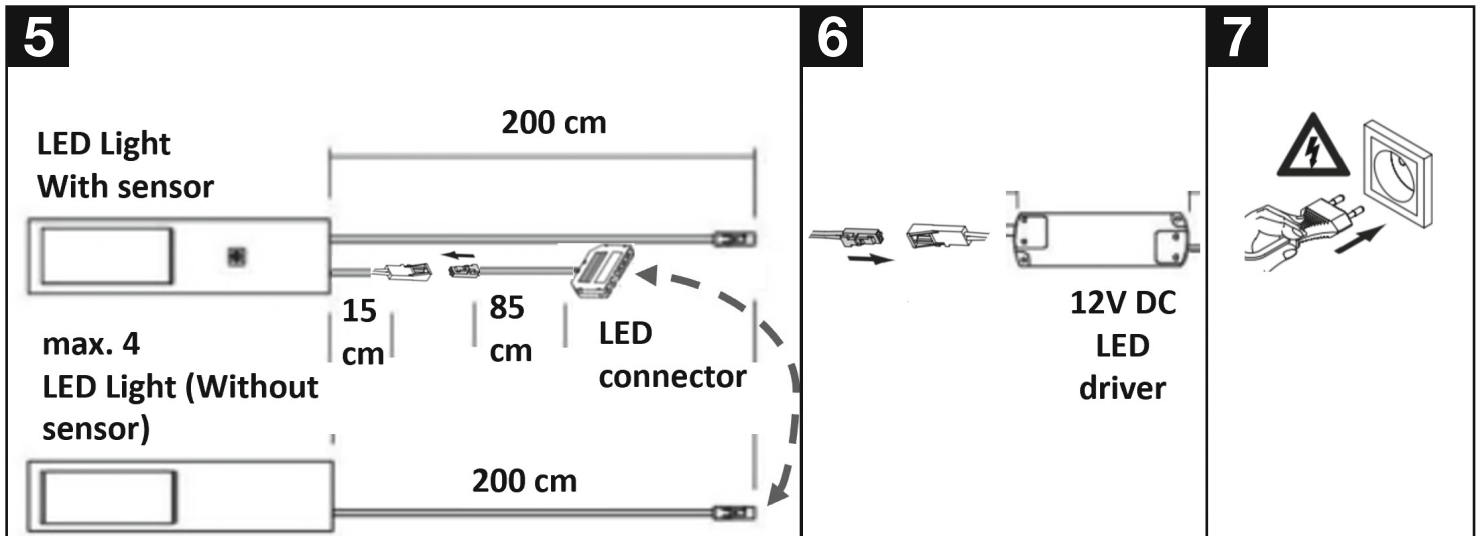
Montageanleitung LED Unterbauleuchte Giulia II / LED Undercabinet Light Installation Instruction Giulia II

Vielen Dank, dass Sie dieses Produkt gewählt haben.
Bitte lesen Sie vor der Installation die Montageanleitung sorgfältig durch.

Thanks for choosing this product. Before installation, please read carefully for correct use.

Model	Power	Schutzklasse/IP	Input	CCT	Abmessungen/Size
Giulia II	4W	IP20	12V DC	2700K/4000K	168 x 50 x 6.8 mm





BITTE BEACHTEN:

1. **Achtung: Leuchten nur an 12 V DC Trafo anschließen!**
2. Fernhalten von Feuer und heißen Wärmequellen.
3. Vor der Installation oder dem Austausch von Leuchten, bitte vom Strom trennen , um die Sicherheit zu gewährleisten.
4. Bitte nicht an nassen Stellen montieren oder benutzen.
5. Bei Fehlfunktionen wenden Sie sich bitte an einen Fachmann!

ATTENTION:

1. **Warning - only for use with 12 V DC transformer!**
2. Keep away from fire and high temperature heat source.
3. Before installing or replacing lamp, please cut off the power to ensure personal safety.
4. Please do not assemble or use in wet places.
5. In case of malfunction, please contact a professional!